

## Základní informace

### střídavého třífázového a jednofázového elektroměru Logarex

# LK13BE

# LK11BE

Třífázové elektroměry LK13Bxxxxxxx s přímým připojením do 4vodičové sítě (LK11... do 2vodičové) jsou určeny pro měření činné elektrické energie ve směru +A/-A (odběr/dodání), nejvýše ve 4 tarifech a v třídě přesnosti A nebo B. Měřidla jsou vybavena LCD displejem, optickým rozhraním, metrologickou diodou (LED v červené barvě). (Na přání je lze vybavit také pomocnými svorkami pro externí řízení tarifu – viz tabulka). Tarifní registry se u dvoutarifních měřidel přepínají pomocnými svorkami 13/15. (T1=HT buzeno; T2=NT)

Shoda třífázových elektroměrů LK13 byla ověřena pověřeným pracovištěm č. 1383 a byl vystaven certifikát typové zkoušky č. 221/12-4981, dodatek 11, z 28. listopadu 2017. Výrobce vydal prohlášení ES o shodě s MID 2004/EHS.

Shoda jednofázových elektroměrů LK11 byla ověřena určeným pracovištěm č. 1383 a byl vystaven certifikát typové zkoušky č. 221/12-5004, dodatek 5, z 28. listopadu 2017. Výrobce vydal prohlášení ES o shodě s MID 2004/EHS.

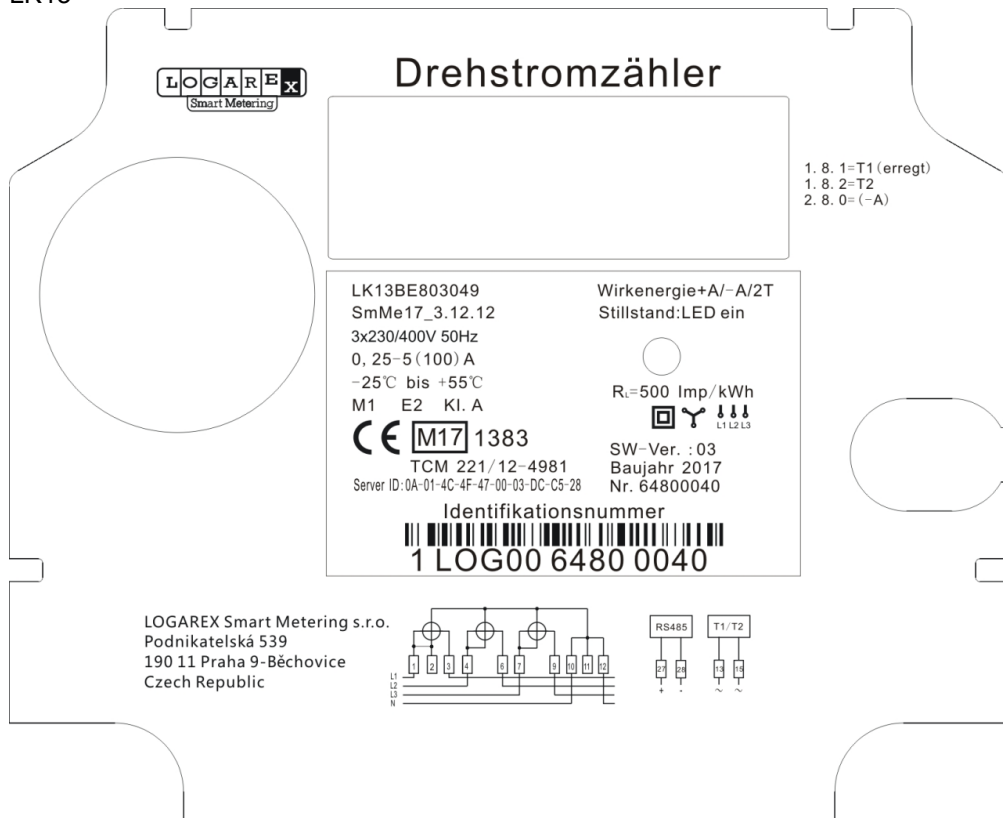
Typové označení	LK13BE	LK13BE	LK11BE	LK11BE
Třída přesnosti	A nebo B	A nebo B	A nebo B	A nebo B
Fáze	3	3	1	1
Počet tarifů	1T	2T	1T	2T
Pomocné svorky pro externí přepínání tarifů	ne	ano	ne	ano
Interní spínací hodiny	ne	ne	ne	ne
S0	ne	ne	ne	ne
Baterie	ne	ne	ne	ne
Podsvícení LCD	ano (volitelná možnost)	ano (volitelná možnost)	ano (volitelná možnost)	ano (volitelná možnost)
IP	IP51	IP51	IP51	IP51
Relé	ne	ne	ne	ne
RS 485	ano	ano	ano	ano
Směr toku energie	+A/-A	+A/-A	+A/-A	+A/-A

Typové označení	LK13BE	LK13BE	LK11BE	LK11BE
Třída přesnosti	A nebo B	A nebo B	A nebo B	A nebo B
Fáze	3	3	1	1
Počet tarifů	1T	2T	1T	2T
Pomocné svorky pro externí přepínání tarifů	ne	ano	ne	ano
Interní spínací hodiny	ne	ne	ne	ne
S0	ano	ne	ano	ne
Baterie	ne	ne	ne	ne
Podsvícení LCD	ano (volitelná možnost)	ano (volitelná možnost)	ano (volitelná možnost)	ano (volitelná možnost)

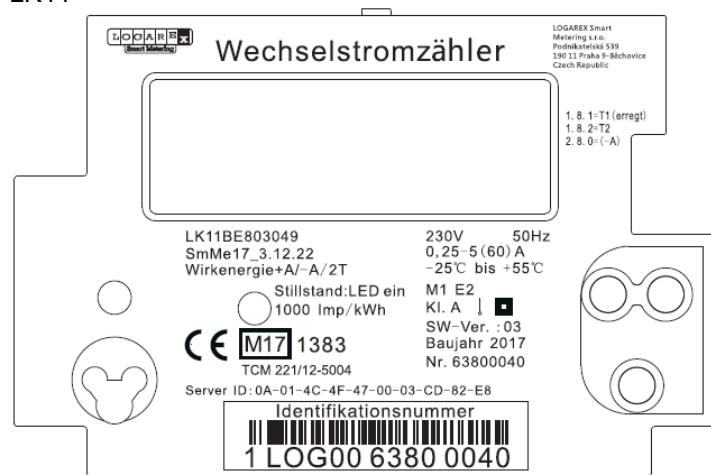
IP	IP51	IP51	IP51	IP51
Relé	ne	ne	ne	ne
RS 485	ano	ano	ano	ano
Směr toku energie	+A s blokací	+A s blokací	+A s blokací	+A s blokací

## Potištění a popisky přístroje

LK13



LK11

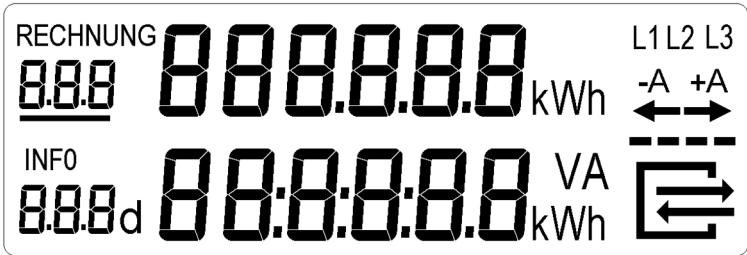









## Technické parametry

		Aktivní energie v 3fázové 4vodičové síti	Aktivní energie v 1 fázi
Měření		Možnost měření energie pouze ve dvou libovolných fázích nebo v jedné libovolné fázi (přitom musí být připojen nulový vodič)	
Třída		A nebo B	A nebo B
Displej		LCD s označením OBIS	LCD s označením OBIS
Tarify		Jednotarif nebo dvoutarif	Jednotarif nebo dvoutarif
Počítání energie		$A =   +A_{L1}   -   -A_{L1}   +   +A_{L2}   -   -A_{L2}   +   +A_{L3}   -   -A_{L3}  $	$A =   +A   -   -A  $
Referenční napětí	$U_n$	3 x 230/400 V; 2 x 230/400 V; 230 V Pracovní rozsah 0,8 $U_n$ až 1,15 $U_n$	230 V Pracovní rozsah 0,8 $U_n$ až 1,15 $U_n$
Referenční frekvence	$f_n$	50 Hz	50 Hz
Měřicí konstanta (LED dioda)		500 imp/kWh_ 10000 imp/kWh Když není registrována žádná energie, LED indikátor trvale svítí	1000 imp/kWh_ 10 000 imp/kWh Když není registrována žádná energie, LED indikátor trvale svítí
Rozsah provozní teploty		Rozsah pracovní teploty: -25 °C až +55 °C	Rozsah pracovní teploty: -25 °C až +55 °C
Krytí		IP51	IP51
Třída ochrany (elektrická)		II	II
Mechanické prostředí		M1	M1
Elektromagnetické prostředí		E2	E2
Měřicí metoda		Statický elektroměr s bočníky na proudových vstupech	Statický elektroměr s bočníky na proudových vstupech
Náběhový proud	$I_{st}$	25 mA	25 mA
Přechodový proud	$I_{tr}$	0,5 A	0,5 A
Minimální proud	$I_{min}$	0,25 A	0,25 A
Referenční proud	$I_{ref}$	5 A	5 A
Maximální proud	$I_{max}$	100 A	60 A
Optická komunikace		EN 62056-21, push, 9600 Bd	EN 62056-21, push, 9600 Bd
Komunikace RS 485		EN 62056-21, pull, 9600 Bd	EN 62056-21, pull, 9600 Bd
Vlastní spotřeba napěťového okruhu		< 1 W a < 10 VA (EN62053-21, EN 50470-1)	< 1 W a < 10 VA (EN62053-21, EN 50470-1)

Vlastní spotřeba proudového okruhu	< 0,5 VA (EN 62053-21, EN 50470-1)	< 0,5 VA (EN 62053-21, EN 50470-1)
Elektromagnetická kompatibilita	EMC 50470-01	EMC 50470-01
Podmínky skladování	ČSN-EN 60 721-3-2:99 třída 2K4	ČSN-EN 60 721-3-2:99 třída 2K4

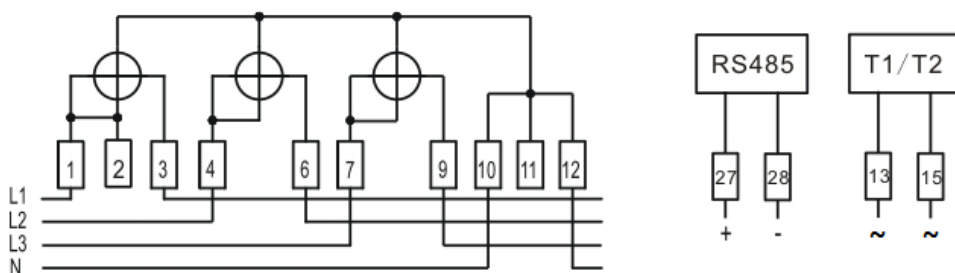
## Popis LCD displeje

	
	Zobrazená hodnota (energie, CRC atd.) 1. řádek – energie (kWh) 2. řádek – aktuální spotřeba (W) nebo historické hodnoty (kWh)
	
	Kód OBIS Podtržení znamená aktivní tarif
INFO  VA	Info
kWh	Zobrazená jednotka
L1 L2 L3	Symboly pro indikaci fází; při dodávání energie bliká příslušný symbol fáze
-A +A 	Směr toku energie
	Indikátor okamžitého výkonu
	Probíhající komunikace
RECHNUNG	Nepoužito

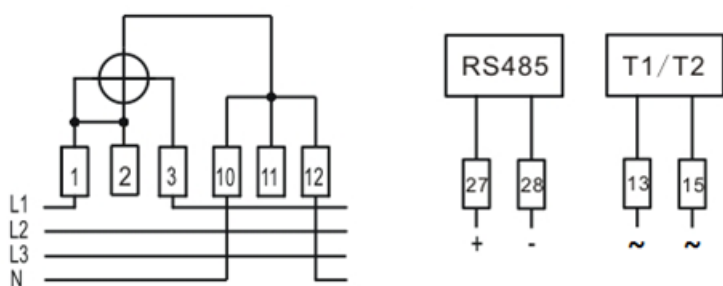
## Plán zapojení

Lze jej vidět na přístrojovém panelu (LK13) nebo na fixačním krytu (LK11)

Příklad LK13

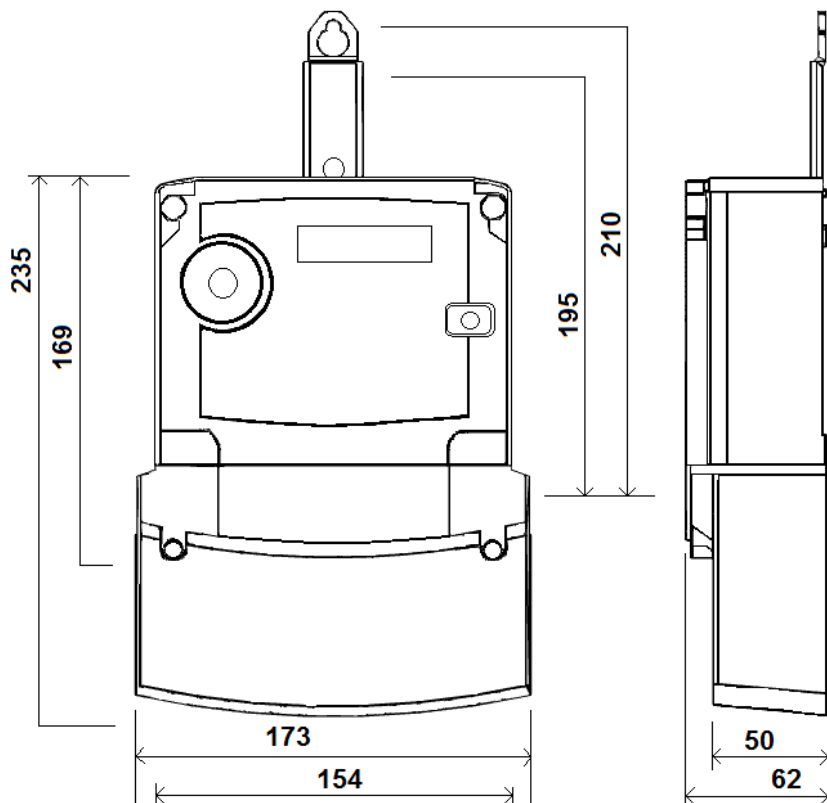


Příklad LK11



# Rozměrový výkres měřidla

## LK13



## LK11

